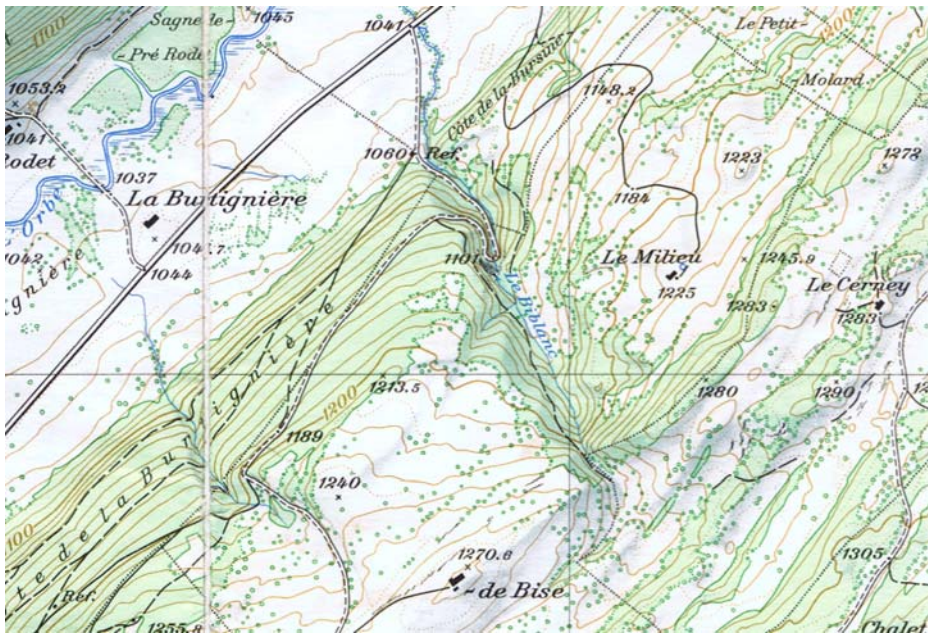


Les ponts du Biblanc, entre la Bursine et la Burtignière



Carte fédérale de 1979. Trois ponts existent sur le Biblanc qui prend sa source dans une combe située sur l'alpage des Grands Plats. Le premier, le plus en amont, directement dans le virage du chemin des Grands Plats, le second juste au-dessous, et le troisième permettant à la route cantonale de franchir cette modeste rivière qui ira se jeter dans l'Orbe quelques centaines de mètres plus bas, après un parcours de deux petits kilomètres.



Un pont moderne autorise le Biblanc à passer sous la route cantonale Le Brassus – Bois d-Amont. Une passerelle est à disposition du bétail pour franchir cette rivière. Non loin de là est la source de l'eau sulfureuse. Ci-dessous le pont supérieur du Biblanc, construit lors des travaux « chantiers de chômeurs » des années trente menés sous la direction de l'ingénieur-forestier Pillichody de bonne mémoire.



Un virage et un pont.





Juste au-dessous un deuxième pont permet de franchir à nouveau le Biblanc.



A l'entrée des gorges du Biblanc, cette jolie petite cabane à découvrir.